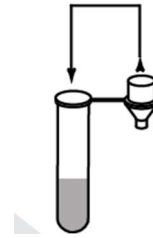
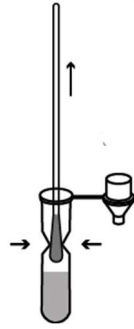


- 3** Sevřete zkumavku se vzorkem a odstraňte tyčinku. **2** Pevně přitlačte víčko s kapátkem zkumavky.

Sevřete zkumavku se vzorky prsty, z výtěrové tyčinky takto odstraníte co nejvíce tekutiny. Výtěrovou tyčinku vyndejte ze zkumavky pomocí stlačení stěn zkumavky.



Testování

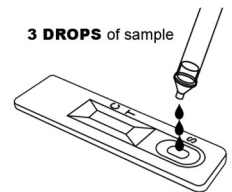
- 1** Vyjměte testovací kartu z fóliového pouzdra. Otevřete fóliové pouzdro, vyjměte testovací kartu a položte ji na rovný povrch.

- 2** Přidejte 3 kapky vzorku na testovací kartu

Držte zkumavku se vzorkem svisle nad kruhovou jamkou, která je označena S. Přidejte 3 kapky vzorku do jamky S jemným stisknutím zkumavky. Je třeba zabránit tvorbě vzduchových bublin ve zkumavce.

- 3** Odečtěte výsledek za 15 minut.

Nastavte si minutky/hodinky a odečtěte výsledek po 15 minutách. Během této doby se vyhněte zvedání testu z rovného povrchu. Výsledky po 20 minutách nemusí být přesné..



Interpretace výsledk

NEGATIVNÍ



Pokud se v kontrolní zóně (C) objeví jeden barevný pás a v testovací zóně (T) se během 15-20 minut neobjeví žádný barevný pás, je výsledek testu negativní.

POZITIVNÍ



Pokud se během 15–20 minut objeví dva barevné pruhy, přičemž jeden barevný pruh je v kontrolní zóně (C) a druhý v testovací zóně (T), je výsledek testu pozitivní a platný. Bez ohledu na to, jak slabý je barevný pás v testovací zóně (T), měl by být výsledek považován za pozitivní.

NEPLATNÝ



Výsledek testu je neplatný, pokud v kontrolní zóně (C) není do 15–20 minut barevný pruh. Opakujte test s novým testovacím zařízením.

Výrobce



MP Biomedicals Germany GmbH

Thueringer Str. 15

37269 Eschwege

Germany



M.G.P. spol. s r.o.
mgp@mgp.cz
00420 577 212 140



www.mgp.cz, www.mpbio.com



07AG6020B-023-02-12-CZ